

zemes lietošanas veidu eksplikācija

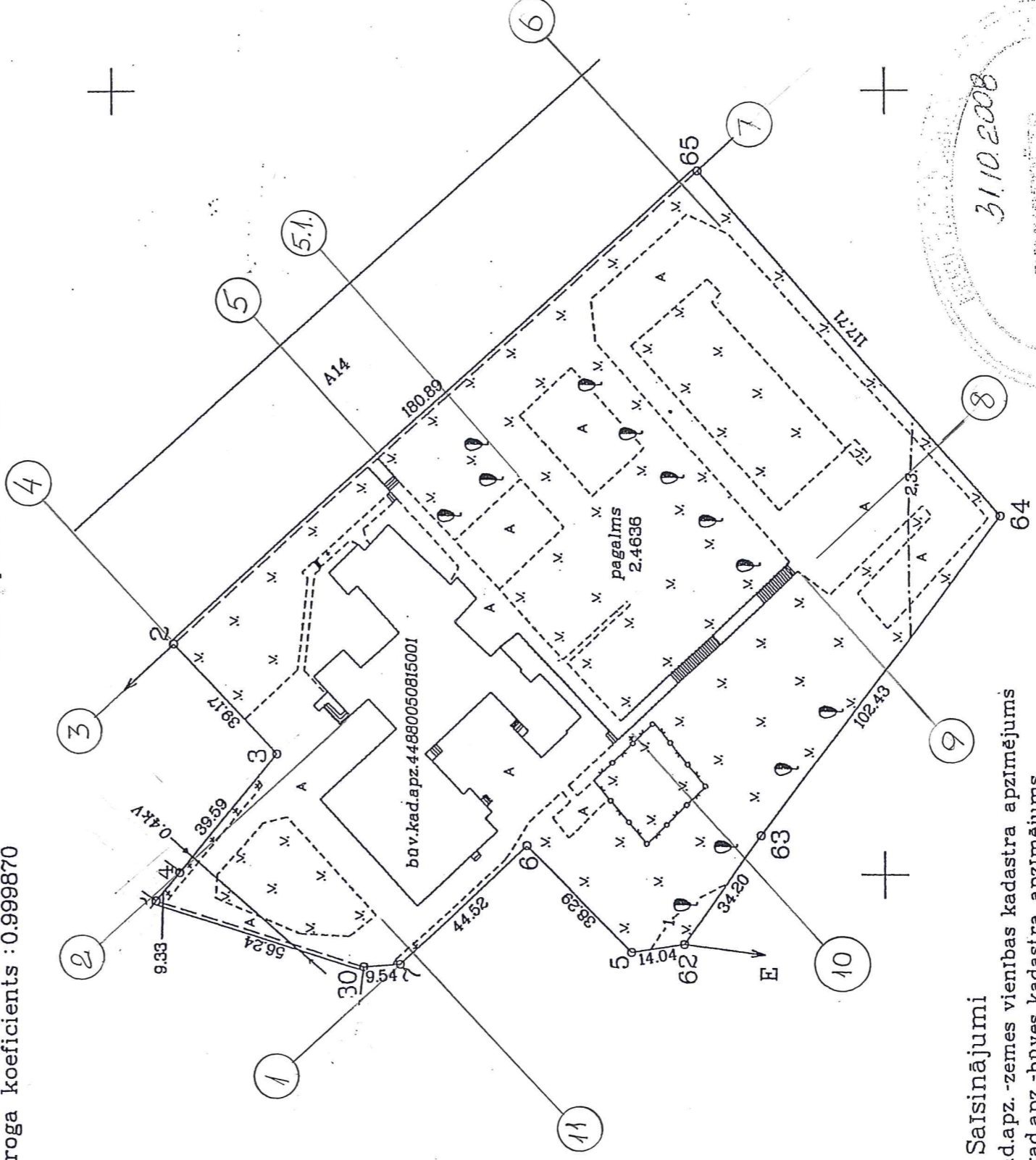
Kopplatība ha	Lauksaimn. izmant. zeme	tajā skaitā			Meži	Krumāji	Purvi	Zem ūdeņiem	Zem zivju dīķiem	Zem ēkām un pagalmiem	Zem ceļiem	Parējās zemes
		Arauzzeme	Augļu dārzeņi	Plavas								
2.4636	-	a	o	o	o	+	-	-	-	2.4636	-	-

ZEMES VIENĪBAS ROBEŽPUNKTU KOORDINĀTAS

Nr.	X	Y
3'	197988.51	648792.87
4	197982.45	648799.97
3	197957.31	648830.47
2	197983.77	648859.34
65	197848.38	648979.27
64	197770.10	648891.38
63	197831.92	648809.72
62	197851.84	648781.94
5	197865.75	648779.95
6	197892.73	648807.11
7	197925.34	648776.82
30	197934.85	648776.04

Koordinātu sistēma LKS92 TM
Mēroga koeficients : 0.9999870

z.v.kad.apz.4488 005 0815



Saisinājumi

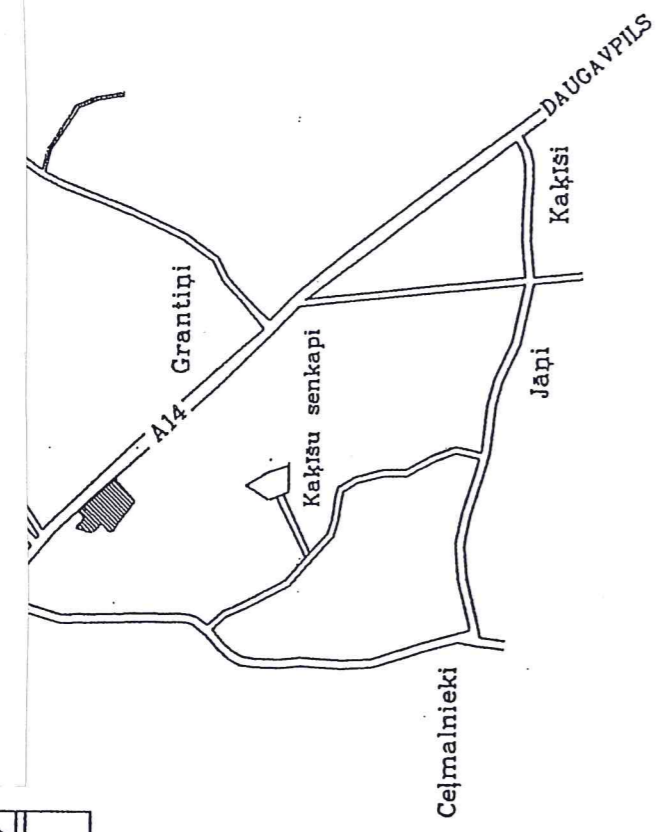
z.v.kad.apz. -zemes vienības kadastra apzīmējums
buv.kad.apz.-buves kadastra apzīmējums

ROBEŽOJOŠO ZEMES VIENĪBU SARAKSTS:

- No A līdz B z.v.kad.apz.4488 005 0817
- B " " z.v.kad.apz.4488 005 0395
- C " " z.v.kad.apz.4488 005 0569
- D " " z.v.kad.apz.4488 005 0263
- E " " z.v.kad.apz.4488 005 0678
- F " " z.v.kad.apz.4488 005 0804
- G " " z.v.kad.apz.4488 005 0384

SITUĀCIJAS PLĀNS – SHĒMA

(pielikums projektēšanas uzdevumam)



zemes vienības platība 2.4636ha
Plāna mērogs 1 :2000

Saskaņoja: Svētes pagasta padomes priekšsēdētāja	Pāraksts	Pāraksts	03.10.2008.
Plānu izgatavoja mērnieks		Brigita Vasilevska	05.09.2008.