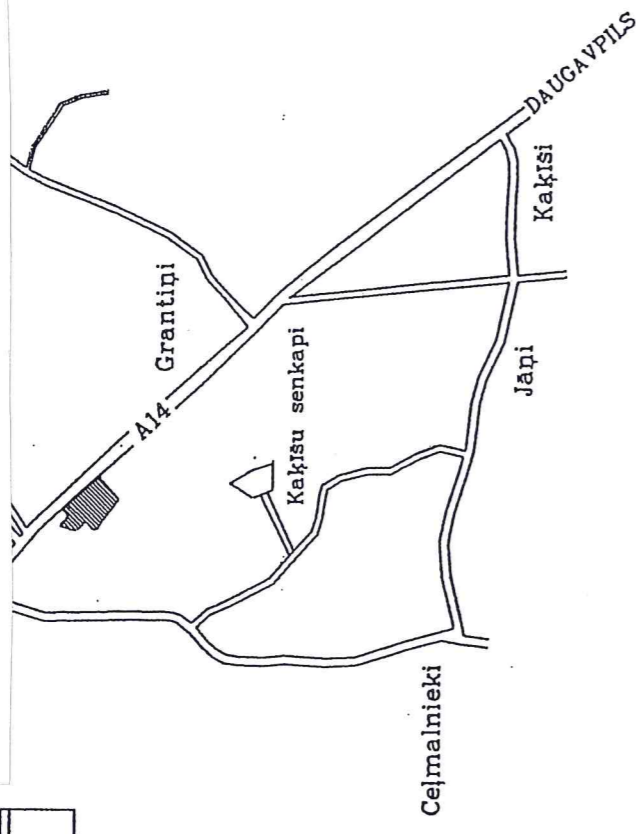


zemes lietošanas veidu eksplikācija

Kopplatība ha	Lauksaimn. izmant. zeme	tajā skaitā			Meži	Krumājī	Purvi	Zem ūdeņiem	Zem zivju dīķiem	Zem ēkām un pagalmiem	Zem ceļiem	Parējās zemes
		Arauzeme	Augļu dārzi	Plavas								
2.4636	-	-	-	-	-	-	-	-	-	2.4636	-	-

SITUĀCIJAS PLĀNS – SHĒMA

(pielikums projektēšanas uzdevumam)

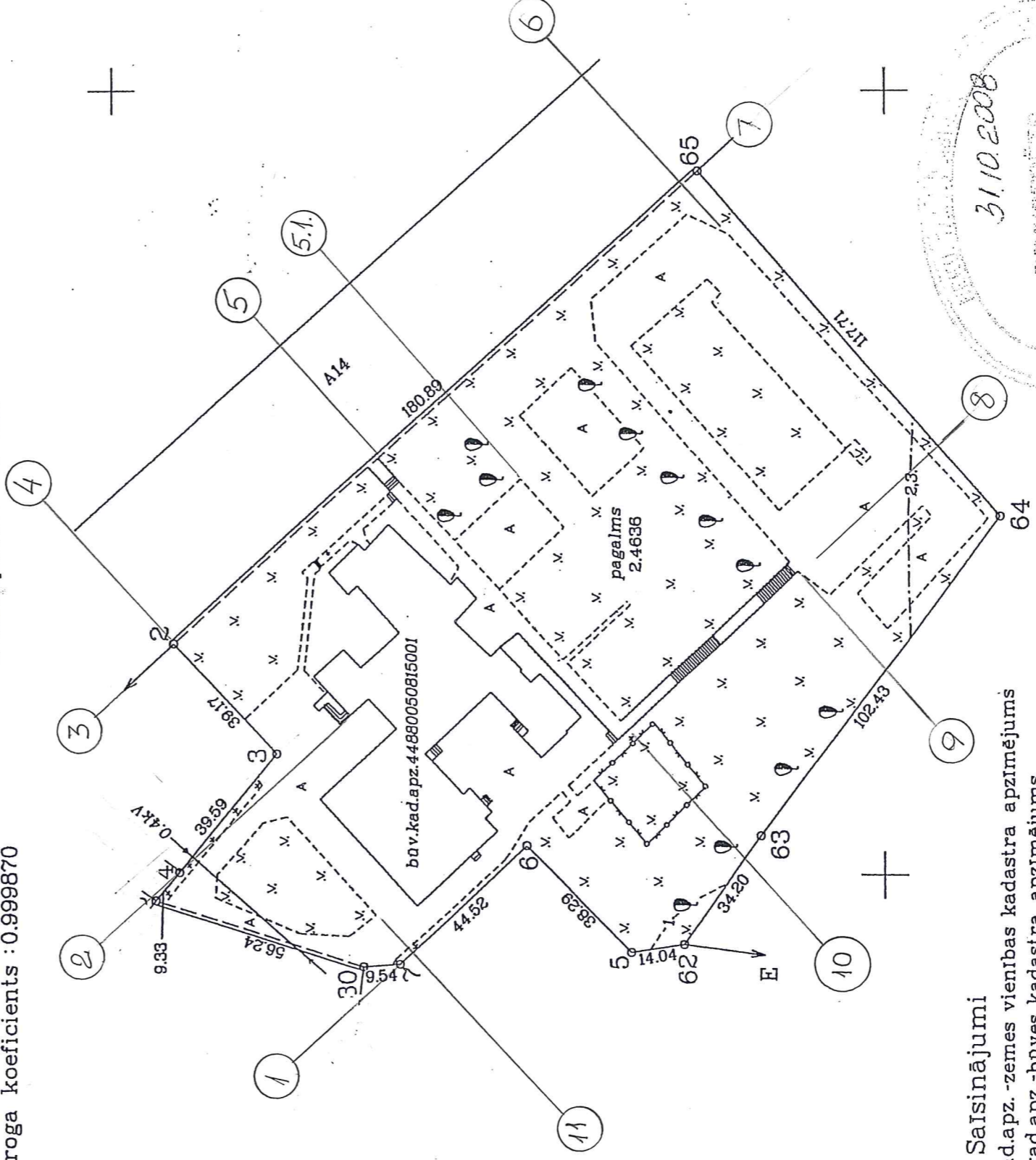


ZEMES VIENĪBAS ROBEŽPUNKTU KOORDINĀTAS

Nr.	X	Y
3'	197988.51	648792.87
4	197982.45	648799.97
3	197957.31	648830.47
2	197983.77	648859.34
65	197848.38	648979.27
64	197770.10	648891.38
63	197831.92	648809.72
62	197851.84	648781.94
5	197865.75	648779.95
6	197892.73	648807.11
7	197925.34	648776.82
30	197934.85	648776.04

Koordinātu sistēma LKS92 TM
Mēroga koeficients : 0.9999870

z.v.kad.apz.4488 005 0815



ROBEŽOJOŠO ZEMES VIENĪBU SARAKSTS:

- No A līdz B z.v.kad.apz.4488 005 0817
- B " " C z.v.kad.apz.4488 005 0395
- C " " D z.v.kad.apz.4488 005 0569
- D " " E z.v.kad.apz.4488 005 0263
- E " " F z.v.kad.apz.4488 005 0678
- F " " G z.v.kad.apz.4488 005 0804
- G " " A z.v.kad.apz.4488 005 0384

zemes vienības platība 2.4636ha
Plāna mērogs 1 :2000

Saskaņoja: Svētes pagasta padomes priekšsēdētāja	Pāraksts	Pārkaksts	Brigita Vasilevska	03.10.2008.
Plānu izgatavoja mērinieks		Anatolijs Kučma	Anatolijs Kučma	05.09.2008.