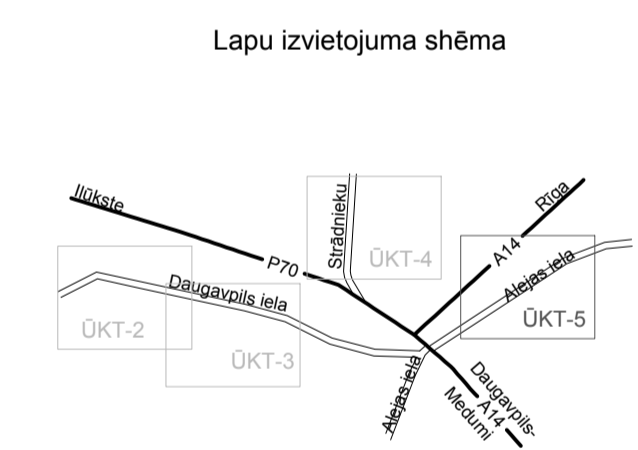
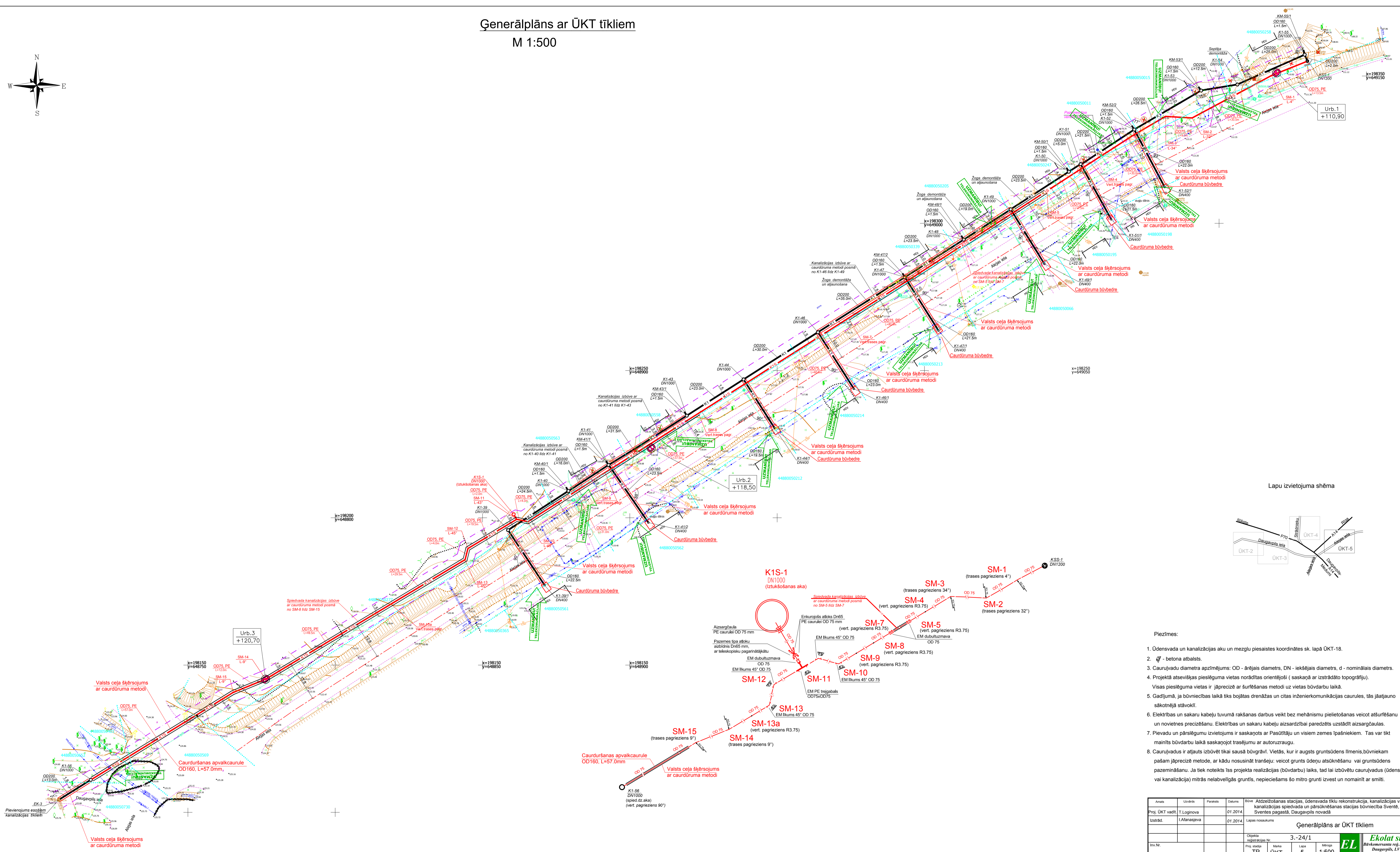
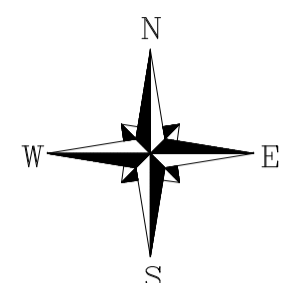


Ģenerālplāns ar ŪKT tīkliem

M 1:500



- Piezīmes:**
- Ūdensvada un kanalizācijas aku un mezglu piesaistes koordinātes sk. lapā ŪKT-18.
 - ☐ - betona atbalsts.
 - Caurulvadu diametra apzīmējums: OD - ārējais diametrs, DN - iekšējais diametrs, d - nominālais diametrs.
 - Projektā atsevišķas pieslēguma vietas norādītas orientējoši (saskaņā ar izstrādāto topogrāfiju). Visas pieslēguma vietas ir jāprecizē ar šurļšēšanas metodi uz vietas būvdarbu laikā.
 - Gadījumā, ja būvniecības laikā tiek bojātas drenāžas un citas inženierkomunikācijas caurules, tās jāatjauno sākotnējā stāvoklī.
 - Elektrības un sakaru kabeļu tuvumā rakšanas darbus veikt bez mehānismu pielietojuma veicot atšurļšanu un novietnes precizēšanu. Elektrības un sakaru kabeļu aizsardzībai paredzēts uzstādīt aizsargcaulus.
 - Pievadu un pārslēgumu izvietojums ir saskaņots ar Pasūtītāju un visiem zemes īpašniekiem. Tas var tikt mainīts būvdarbu laikā saskaņojot trasējumu ar autorizraugu.
 - Caurulvadu ir atļauts izbūvēt tikai sausā būvgrāvī. Vietās, kur ir augsts gruntsūdens līmenis būvniecības laikā jāprecizē metode, ar kādu nosusināt tranšēju: veicot grunts ūdeņu atsūkšanu vai gruntsūdens pazemināšanu. Ja tiek noteikts tas projekta realizācijas (būvdarbu) laiks, tad lai izbūvētu caurulvadu (ūdens vai kanalizācijas) mīrās neļaubīgās gruntīs, nepieciešams šo mitro grunti izvest un nomainīt ar smilti.

Autors	Uzdevs	Paraksts	Datums	Bloķis	Atzīšanas stacijas, ūdensvada tīklu rekonstrukcija, kanalizācijas vadi, kanalizācijas spēlvietas un pārslēgšanas stacijas būvniecība Svētē, Svētes pagastā, Daugavpils novads
Proj. ŪKT vadīt.	T. Logina		01.2014.		
Izstrād.	I. Afaņajeva		01.2014.		
Ģenerālplāns ar ŪKT tīkliem					
Objekta reģistrācijas Nr.	3.-24/1				
Proj. stadija	TP	ŪKT	Lapa	5	Mērogs 1:500
Proj. Nr.					

